

**ตัดสินใจ
ทำให้ตามนัด!
ถาวรได้**

**เลเซอร์สแกนตรวจหาต้อหินระยะแรก
หรือ ประเมินความรุนแรงต้อหิน**

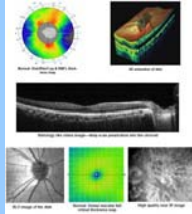
3D + OCT

(Optical Coherence
Tomography)

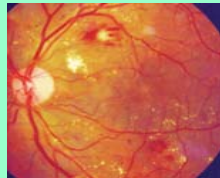
ค่าตรวจ 1,000 บาท

ราคานี้ไปจนถึง 31 ธันวาคม 2552

By OPTOVUE (Leader in OCT. : USA.)



คุณเคยตรวจเบาหวานขึ้นจอตาหรือยัง?



เบาหวานขึ้นตาส่งผลกระทบต่อ

- ตามัวเนื่องจาก
- ☆ เลือดออกภายในจอตา
- ☆ จอรับภาพบวม

ตรวจจอตาวันนี้ เพื่อป้องกันตาบอด !

ค่าตรวจ 700 บาท ราคานี้ไปจนถึง 31 ธันวาคม 2552

By.. Visucam Zeiss



ดวงตาเปรียบเสมือนหน้าต่างของหัวใจ

เริ่มตรวจสอบสภาพตาดังตั้งแต่วันนี้

แบ่งเกณฑ์ตรวจตามอายุและอาการ



HOC (Healthy Ocular Check-up)

- ☆ Package Standard
- ☆ Package Premium
- ☆ Package Platinum



ตรวจสุขภาพตากับ Package ใหม่

Diamond Class

โดยเลเซอร์สแกน 3D-OCT

- ตรวจกระจกตา
- ประสาทตา
- มุมตา
- จุดรับภาพสำคัญ

*รวดเร็ว ปลอดภัย รายงานผลแบบ CD-ROM



TOP. LASIK CENTER

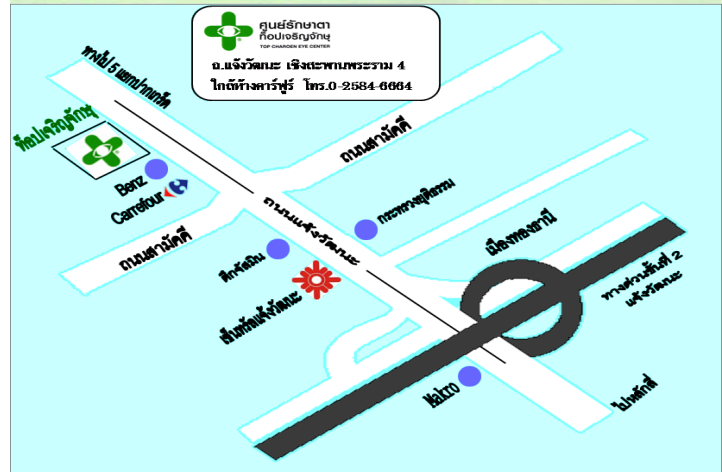
LASIK CENTER
NEW LASER VISION CORRECTION

เราอยากเปิดโลกใบใหม่ให้คุณ

แก้ไขปัญหาสายตา สั้น / ยาว / เอียง แบบถาวร

ด้วยวิธี LASIK, PRK, ICL, X-vision

ที่ศูนย์ TOP. LASIK CENTER เราได้คัดสรรหลากหลายเทคโนโลยีมาเพื่อเพิ่มโอกาสการมองเห็นที่ดียิ่งขึ้นของคุณ เครื่อง LASIK ที่เลือกคือ MEL-80 รุ่น 5th Generation โดยในปัจจุบันมีความแม่นยำสูงมาก และลำแสงเลเซอร์ยังลดการเกิดแสงกระจาย เป็นนวัตกรรมของ Carl Zeiss, ประเทศเยอรมัน ซึ่งเป็นผู้นำด้านเทคโนโลยีเลเซอร์ในการรักษาปัญหาสายตามายาวนาน รวมทั้งทีมจักษุแพทย์และทีมงานที่มีประสบการณ์เฉพาะด้านในการผ่าตัดแก้ไขปัญหาสายตา (Refractive Surgery) ภายใต้มาตรฐานของศูนย์รักษาตา ที่ปทุมธานี เพื่อให้ผลลัพธ์ “สู่อิสรภาพใหม่แห่งการมองเห็น”



เปิดบริการทุกวัน 09:00 – 20:00 น.
มีจักษุแพทย์ตลอดเวลากำการ
ติดต่อสอบถาม โทร. 0-2584-6664
www.tcec.co.th



**ดูแลทุกดวงตา
ด้วยทีมจักษุแพทย์เฉพาะทาง**